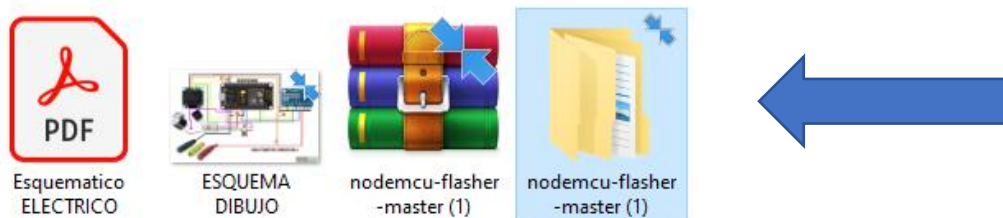


PROGRAMAR NUESTRO MULTÍMETRO

1 DESCOMPRIMIR EL ARCHIVO DESCARGADO

nodemcu-flasher-master



2 ABRIMOS LA CARPETA nodemcu-flasher-master



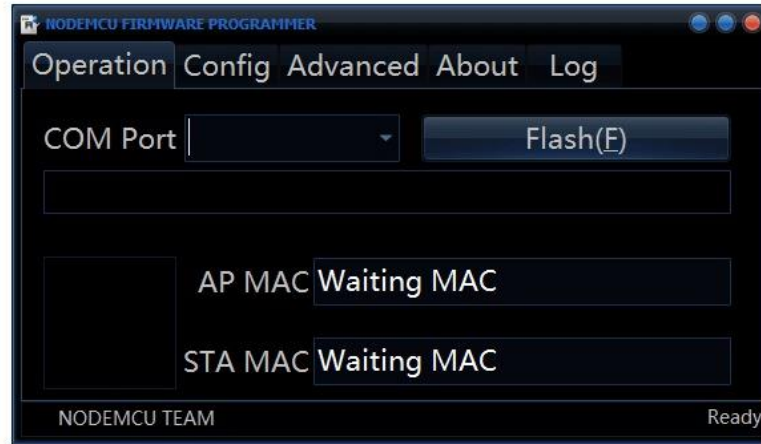
ESCOGE LA VERSIÓN DEPENDIENDO TU SISTEMA 32 O 64 Bits

Resources	08-08-2017 8:39	Carpeta de archivos	
Win32	08-08-2017 8:39	Carpeta de archivos	
Win64	08-08-2017 8:39	Carpeta de archivos	
.gitignore	08-08-2017 8:39	Archivo GITIGNORE	1 KB
Clean	08-08-2017 8:39	Archivo por lotes ...	1 KB
DataChest.pas	08-08-2017 8:39	Archivo PAS	33 KB
DelphiZXingQRCode.pas	08-08-2017 8:39	Archivo PAS	99 KB
ESP8266Flasher.dpr	08-08-2017 8:39	Archivo DPR	1 KB
ESP8266Flasher.dproj	08-08-2017 8:39	Archivo DPROJ	32 KB
ESP8266Flasher.res	08-08-2017 8:39	Archivo RES	174 KB
LICENSE	08-08-2017 8:39	Archivo	2 KB
README	08-08-2017 8:39	Archivo MD	2 KB
Resource.rc	08-08-2017 8:39	Archivo RC	1 KB
Resource.res	08-08-2017 8:39	Archivo RES	858 KB
SerialPortsCtrl.pas	08-08-2017 8:39	Archivo PAS	2 KB
SPComm.pas	08-08-2017 8:39	Archivo PAS	60 KB
UnitESP8266Protocol.pas	08-08-2017 8:39	Archivo PAS	4 KB
UnitFormMain.dfm	08-08-2017 8:39	Archivo DFM	31 KB
UnitFormMain.pas	08-08-2017 8:39	Archivo PAS	49 KB
UnitFrameConfigLine.dfm	08-08-2017 8:39	Archivo DFM	43 KB
UnitFrameConfigLine.pas	08-08-2017 8:39	Archivo PAS	8 KB

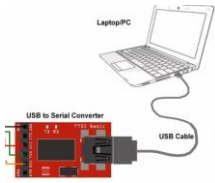


ESP8266Flasher

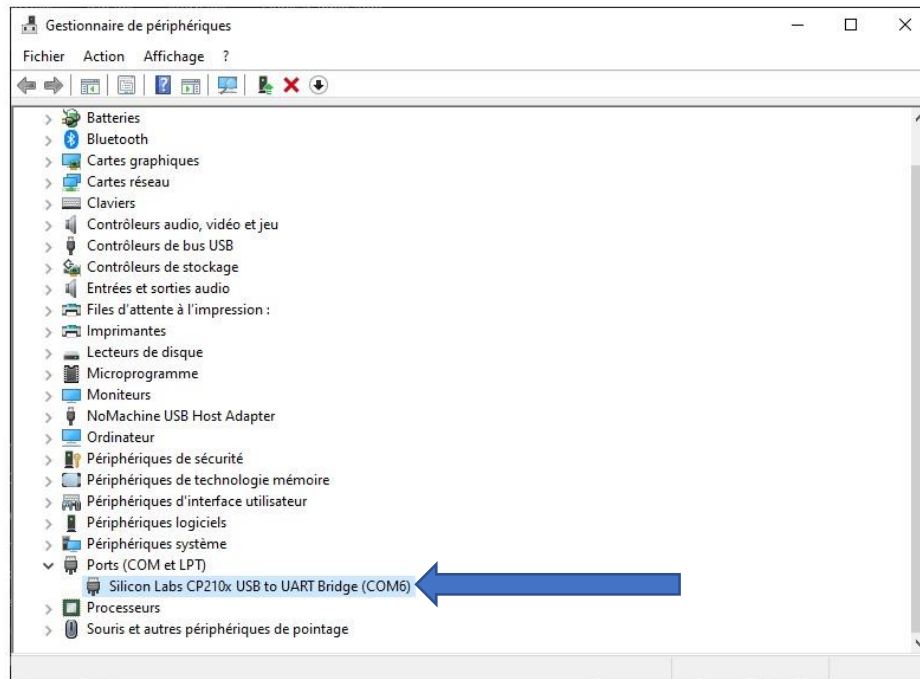
Abra la versión que corresponde a su sistema (32 o 64 bits).



3 CONECTAR EL ESP8266 AL COMPUTADOR Y
REVISAR SI NUESTRO PC DETECTO ALGÚN
PUERTO NUEVO



dispositivos.



En la pestaña «Avanzado», seleccione la opción «DOUT» para el modo SPI.

SI NO TE LO RECONOCE CORRECTAMENTE
DEBES INSTALAR EL DRIVER
CORRESPONDIENTE SOLO DEBES BUSCAR EN
GOOGLE :**DRIVER ESP8266** ES MUY FÁCIL DE
ENCONTRAR

4 SI TODO VA BIEN ESCOGE ESTA
CONFIGURACIÓN EN LA PESTAÑA ADVANCED

En la pestaña «Avanzado», seleccione la opción «DOUT» para el modo SPI.



5 BUSCA EL ARCHIVO .BIN DONDE LO GUARDASTE ES EL QUE TE ENVIAMOS DESPUÉS DE PAGAR EL REGISTRO EN LA PLATAFORMA

RECUERDA QUE TU ARCHIVO .BIN ES EXCLUSIVO SI INSTALAS UNO QUE YA TIENE OTRO COLEGA EN EL MOMENTO QUE LOS DOS QUIERAN TRABAJAR TENDRÁN CONFLICTOS COMO DATOS REPETIDOS O ERRORES

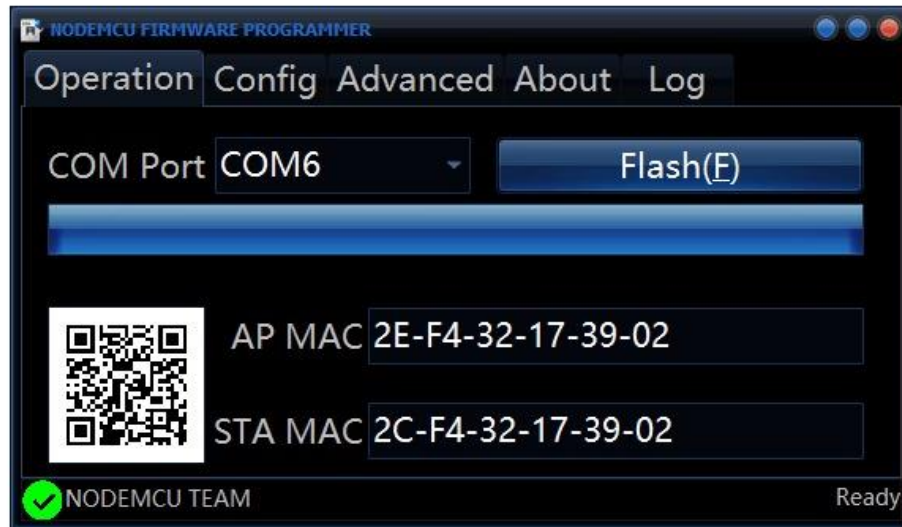
Seleccione el archivo BIN donde lo guardó.



CUANDO LO TENGAS DAS EN EL ENGRANAJE
Y CARGAS EL ARCHIVO DEBE QUEDARTE ASÍ
COMO SE VE EN LA IMAGEN

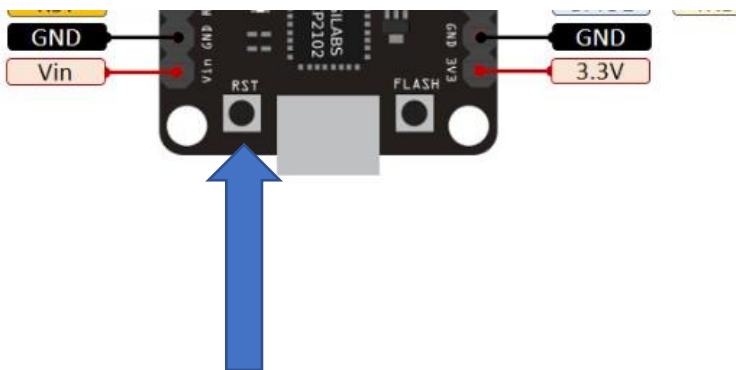
6 EN LA PESTAÑA OPERATION PULSA FLASH

En la pestaña «Operación», ahora puede pulsar «Flash» para cargar el archivo binario



No olvides restablecer la tarjeta para que se tenga en cuenta la subida.

COMIENZA A CORRER LA BARRA AZUL
CUANDO TERMINES DEBES OPRIMIR EN EL
ESP8266 EL BOTON RST



Y LISTO ACABA DE NACER UN MULTÍMETRO
SERVICELL SOLO FALTA APRENDER A USARLO